

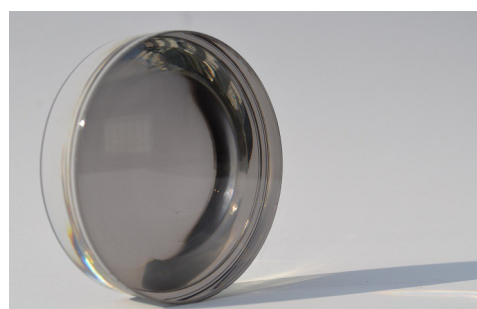
IODA s.r.l.



Semifiniti in titanio fotocromatico Gemini

Semifiniti in titanio, indice 1,7 e 1,8 in cui viene incollata sulla convessa una placchetta di vetro fotocromatico grey o brown.

L'incollaggio avviene utilizzando una colla fotoreagente che assicura la massima aderenza tra le superfici nel tempo e permette alla lente ottenuta di poter essere trattata antiriflesso.



Lo spessore della placchetta è di 1,50mm , IODA consiglia impostare come valore di spessore finale al centro della lente, non meno di 2,00 mm.

Titanium n=1,700 ; abbe=34,6 ; γ =3,21

Nominal Base	Radius Convex (mm)	True Base	Radius Concave (mm)	Thickness edge (mm)	Center Thick. (mm)	Diameter (mm)
0	Plano	0,00	-37,00	18,0	3,5	65
2	261,5	2,68	-43,50	16,5	4,5	65
3	175,4	3,99	-52,30	13	4,5	65 / 70
4	130,7	5,36	-65,40	11	4,5	65 / 70

Titanium n=1,802 ; abbe=34,6 ; γ =3,65

Nominal Base	Radius Convex (mm)	True Base	Radius Concave (mm)	Thickness edge (mm)	Center Thick. (mm)	Diameter (mm)
0	Plano	0,00	-37,00	18,0	3,5	65
2	261,5	3,06	-43,50	16,5	4,5	65
3	175,4	4,57	-52,30	13	4,5	65 / 70
4	130,7	6,15	-65,40	11	4,5	65 / 70

Per qualsiasi informazione potete contattare direttamente:

*Francesco Battisti
Sales and Customer Service Manager*

francesco.battisti@ioda-it.com

Tel.049.630277