

Lista delle lenti led disponibili a magazzino

V_05 04-22

Versione in Italiano



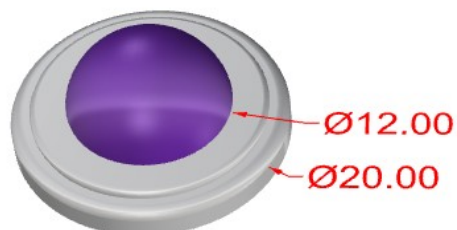
R7L / R8L led lenses

Lente adatta per led con singolo diodo

Distanza tra lente e led: da 1 a 3 mm

Lens code	angle distribution	back focal length	diameter
R7L	+/- 8°	8,5mm	20mm
R8L	+/- 15°	10,6mm	20mm

Note: La superficie convessa non è lucida ma presenta una micro lavorazione per migliorare la proiezione della luce



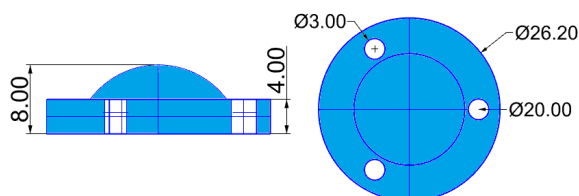
NF-Series

Lente adatta per led con singolo diodo

Distanza tra lente e led: da 1 a 3 mm

Lens code	angle distribution	back focal length	diameter
NF-40	+/- 40°	20mm	26mm
NF-30	+/- 30°	12mm	26mm
NF-20	+/- 20°	6mm	26mm
NF-11	+/- 11°	2mm	26mm

Note : Nella base della lente sono presenti tre fori, ideali per led con base a stella (PCB)



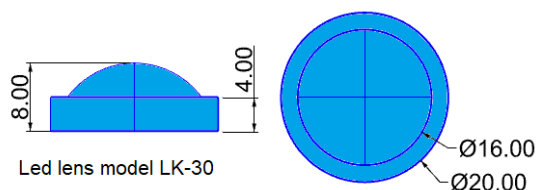
LK-Series

Lente adatta per led con singolo diodo

Distanza tra lente e led: da 1 a 3 mm

Lens code	angle distribution	back focal length	diameter
Lk-40	+/- 40°	20mm	20mm
LK-30	+/- 30°	12mm	20mm
LK-30	+/- 20°	6mm	20mm
LK-11	+/- 11°	2mm	20mm

Note : Lenti adatte per sviluppare illuminatori molto compatti



Lista delle lenti led disponibili a magazzino

V_05 04-22



C-Series

Adatto per led singolo diodo e power led.

Distanza consigliata tra led e lente: da 5 a 15 mm

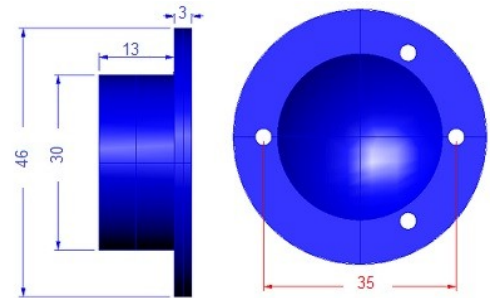
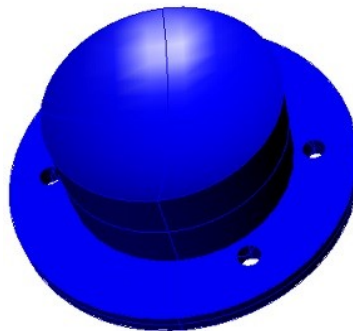
Lens code	angle distribution	Base diameter	Lens diameter
C6-B	Extra wide	46mm	30,5mm
C6-AB	Extra wide	37mm	30,5mm
C7	Extra wide	55mm	40,5
THR_C8_D40	19,1mm	Extra wide	40mm

Note :

e l'angolo di luce emesso da un COB (solitar

← Per questa lente vedi THR_Project

Il modello C6-B è disponibile con base predisposta per essere forata e montata su supporto oppure con base con diametro ridotto a soli 36mm.



C6 COB Lenses for light diffuser

D-Series

Lenti adatte per led a singolo diodo e C.O.B.

Distanza consigliata tra led e lente: da 5 a 15 mm

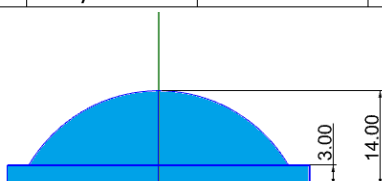
Lens code	angle distribution	back focal length	diameter
D30-AD40	+/- 40°	25mm	30mm
D30-AD25	+/- 25°	18mm	
D30-AD15	+/- 15°	11mm	
D45-AD30	+/- 30°	32mm	45mm
D45-AD20	+/- 20°	15mm	
D55-PL	light diffuser	Infinity	55mm
D55-AD65	+/- 65°	250mm	
D55-AD45	+/- 45°	75mm	
D55-AD30	+/- 30°	28mm	
D55-AD20	+/- 20°	13mm	70mm
D70-AD60	+/- 60°	175mm	
D70-AD50	+/- 50°	105mm	
D70-AD40	+/- 40°	75mm	

Note :

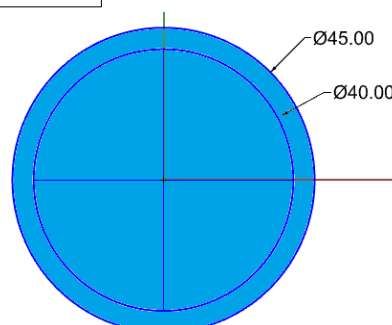
La proiezione angolare (angolo di apertura della luce) dipende principalmente dalla distanza del tra led e lente e dalla lunghezza focale della lente.

Edison COB ED 4000K 19x19mm 80CRI 720-1440mA BIN F2403 - L.E.S. 16mm

Distanza tra la base del C.O.B. e la superficie piatta della lente 5 mm, aumentando la distanza diminuirà la distribuzione dell'angolo



Led Lens model D45-AD30



Lista delle lenti led disponibili a magazzino

V_05 04-22



L-Series

Lenti adatte per led a singolo diodo e C.O.B.

Distanza consigliata tra led e lente: da 5 a 15 mm

The convex surface is not shiny but has a micro processing to improve the projection of the light

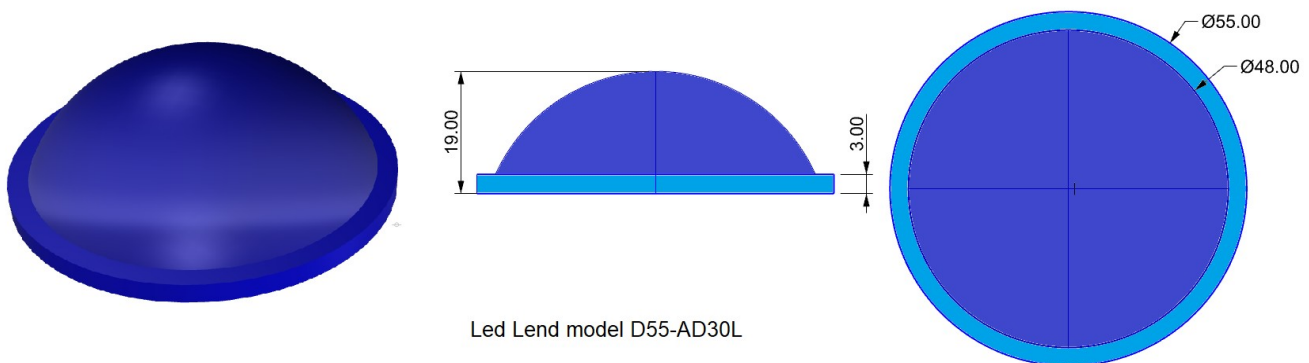
Lens code	angle distribution	back focal length	diameter
D30-AD20LV3	+/- 20°	15mm	30mm
D30-AD15LV3	+/- 15°	11mm	
D45-AD20LV3	+/- 20°	15mm	45mm
D55-AD65L	+/- 65°	250mm	55mm
D55-AD45L	+/- 45°	65mm	
D55-AD30L	+/- 30°	28mm	
D70-AD20LV3	+/- 20°	55mm	70mm
D70-AD15LV3	+/- 15°	40mm	
D70-AD10LV3	+/- 10°	25mm	

Note :

La proiezione angolare (angolo di apertura della luce) dipende principalmente dalla distanza del tra led e lente e dalla lunghezza focale della lente.

Parametri di prova al banco per definire le distribuzioni angolari :

Edison COB ED 4000K 19x19mm 80CRI 720-1440mA BIN F2403 – L.E.S. 16mm; Distanza tra la base del C.O.B. e la superficie piatta della lente 5 mm, aumentando la distanza diminuirà la distribuzione dell'angolo



Led Lend model D55-AD30L

THR_Project, Design and functionality

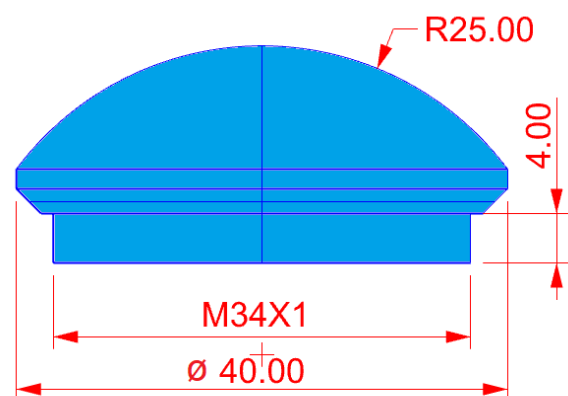
Queste lenti hanno un'area filettata che permette un montaggio semplice e veloce

Adatto per led singolo diodo e power led.

Lens code	Center thickness	back focal length	diameter
THR R25_D40	17,5mm	38mm	40mm
THR R80_D40	19mm	145mm	40mm
THR_C8_D40	19,1mm	Extra wide	40mm

Note

N.B. metric thread M34 x 1 mm, height 4 mm



Led lens model THR R25_D40

Lista delle lenti led disponibili a magazzino

V_05 04-22



Fresnel Led lenses

Lenti adatte per led a singolo diodo e C.O.B.

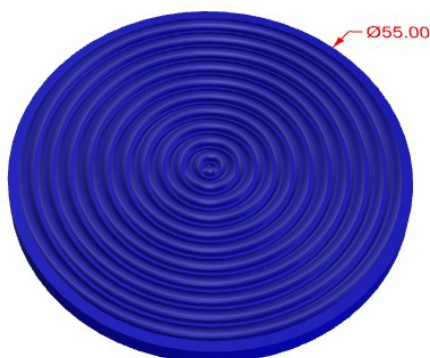
Distanza consigliata tra led e lente: da 5 a 25 mm

Lens code	Center thickness	back focal length	diameter
FR_F15_D55_R	5mm	15mm	55mm
FR_F25_D55_R	4.5mm	25mm	55mm
FR_F37_D55_R	5.5mm	37mm	55mm
FR_F80_D55_R	3.5mm	80mm	55mm
FR_F95_D96_R	4mm	95mm	96mm
FR_F40_D114_R	11mm	40mm	114mm
FR_F70_D148_R	4mm	70mm	148mm

Note :

Le lenti di Fresnel sono costituite da una serie di scanalature concentriche incise su una superficie. La loro struttura sottile e leggera, disponibile in dimensioni piccole e grandi, e l'eccellente capacità di raccolta della luce li rendono utili in una varietà di applicazioni.

La lente di Fresnel permette la realizzazione di lenti ottiche di grandi dimensioni e piccole focali senza ingombro: lo spessore e il peso del materiale necessario per costruirle sono inferiori rispetto a una lente sferica convenzionale di potenza diottrica equivalente.



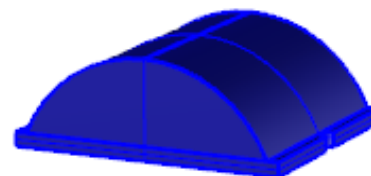
Fresnel Led lens model FR_F25_D55_R

Cylindrical Led lenses

Lente adatta per led singolo o più led allineati

Distanza tra la base dell'obiettivo e il LED uguale o inferiore alla distanza focale

Lens code	Center thickness	back focal length	Base dimension	Convex radius
Cyl_20X20R12	7,5mm	19,6mm	20X20mm	12,5mm
Cyl_36X36R15	14,5mm	19,9mm	36X36mm	15mm
Cyl_36X50R15	14,5mm	19,9mm	36X50mm	15mm
Cyl_46X48R20	20mm	26,2mm	46X48mm	20mm
CL-R3051	21,5mm	44,9mm	50X60mm	30mm
CL-R30_64X164	21,5mm	44,9mm	64X164	30mm



The led light passing through the cylindrical lens expands in a single axis (showing the projection of a line of light if the led is in the right position)

